



zwillbrock  
Biologische Station

BILDUNGSWERK

Foto: NABU/Thomas Hempelmann



BILDUNGSPROGRAMM

Der Kiebitz -  
Vogel des Jahres 2024

2024

# Flamingofrühling 2024

## BNE-Aktionstag für die ganze Familie



Foto: C. Rückriem



Foto: C. Rückriem

Flamingofrühling

Sonntag, 28. April 2024 • 11.00 - 17.00 Uhr

Mit einem großen Naturerlebnistag für die ganze Familie wollen wir auch in diesem Jahr in den Frühling starten. Es erwartet Sie ein vielfältiges Rahmenprogramm auf dem Gelände der Biologischen Station Zwillbrock. Wir bieten Ihnen Venn-Touren zu den Flamingos, die bekannte Staudenbörse, verschiedene Mitmachaktionen für große und kleine Naturforschende sowie Tipps für einen nachhaltigen Umgang mit der Natur. Selbstverständlich ist neben Spiel und Spaß auch für das leibliche Wohl gesorgt. Freuen Sie sich auf unser vielfältiges Produktangebot im Venn-Shop.

Wir freuen uns auf Ihren Besuch!



Foto: BSZwillbrock



„BNE ist die Abkürzung für Bildung für nachhaltige Entwicklung. Gemeint ist eine Bildung, die Menschen zu zukunftsfähigem Denken und Handeln befähigt (...) und es jedem Einzelnen ermöglicht, die Auswirkungen des eigenen Handelns auf die Welt zu verstehen und verantwortungsvolle Entscheidungen zu treffen.“

Zitat: Deutsche UNESCO-Kommission

## Aktiv für die Natur

Die Biologische Station Zwillbrock e.V. ist für die naturschutzfachliche Betreuung von 30 Schutzgebieten mit etwa 3200 Hektar Moor, Heide und Feuchtwiesen im Kreis Borken zuständig. In Kooperation mit den in den Schutzgebieten wirtschaftenden Landwirten werden Pflege- und Gestaltungsmaßnahmen für die Tier- und Pflanzenwelt geplant und umgesetzt. Die Biologische Station Zwillbrock steht für den Erhalt bedrohter Lebensräume und Arten der Region.



Foto: BSZwillbrock

## Bildungswerk

Das „Naturschutzzentrum Westliches Münsterland“ als Bildungswerk der Biologischen Station Zwillbrock e.V. bietet verschiedene Veranstaltungen zu den Bereichen Umweltbildung und Bildung für nachhaltige Entwicklung an. Das Bildungswerk ist das Bindeglied zwischen der Naturschutzarbeit der Biologischen Station Zwillbrock e.V. und allen an der Natur interessierten Menschen. Es hat im Rahmen eines Qualitätsentwicklungsprozesses ein Zertifizierungsverfahren abgeschlossen. Die Vorgaben für diese Testierungsphase wurden vom bundesweit tätigen Institut ArtSet, Hannover festgelegt, dass nach dem „Lernerorientierten Qualitätsmodell“ die Qualitätsstandards vorgibt.



Als Zeichen für die erfolgreiche Qualitätsentwicklung und -prüfung hat das Bildungswerk ein Testat sowie eine Keramikfliese des Künstlers Guido Kratz erhalten.

Wir haben ein abwechslungsreiches Programm zusammengestellt. Dieses Heft bietet Ihnen in Kurzform eine Jahresübersicht über unsere Veranstaltungen und Angebote.

Sie finden das gesamte Veranstaltungsangebot in ausführlicher Form auf unserer Homepage.

**Sie möchten an einer Veranstaltung teilnehmen?**

**Hierzu ist eine schriftliche Anmeldung notwendig!**

**Bitte nutzen Sie die Online-Anmeldung über unsere Homepage:  
[www.bszwillbrock.de](http://www.bszwillbrock.de)**

Die Allgemeinen Geschäftsbedingungen (AGB), die allgemeinen Reisebedingungen (ARB), unser Leitbild sowie viele weitere Informationen finden Sie auf unserer Homepage.

**[www.bszwillbrock.de](http://www.bszwillbrock.de)**

Wir würden uns freuen, Sie bei einem Seminar bei uns begrüßen zu dürfen!

Ihr Bildungswerkteam

## Besucherzentrum & Venn-Shop

Hier können Sie sich über die Besonderheiten und Hintergründe der Natur- und Kulturlandschaft der Region informieren. Eine interaktive Ausstellung lädt sowohl Kinder als auch Erwachsene auf eine Entdeckungstour durch Moor, Heide, Wald und Grünland ein. Alle Informationen werden auf deutsch und niederländisch angeboten. Mehrere Naturfilme und eine Diaschau über das Zwillbrocker Venn im Kleinkino runden das Angebot ab. Mit einem Audio-guide ermöglichen wir die Nutzung für noch mehr Besucher\*innen. Rund um die Station können Sie ihr Picknick einnehmen und in einem Kleinstmoor seltene Pflanzen finden.

### Öffnungszeiten

#### des Besucherzentrums:

Osterferien bis Oktober:

Mo bis Fr: 8.00 Uhr - 16.30 Uhr

Sa/So/Feiertage: 12.00 - 17.00 Uhr

November bis Osterferien:

Mo bis Do: 8.00 Uhr - 16.30 Uhr

Fr: 8.00 Uhr - 14.30 Uhr



Foto: BS Zwillbrock

Im Venn-Shop sowie in unserer Venn-Remise finden Sie was Kinder und Erwachsene für ihre Entdeckungstouren in der Natur brauchen, Mitbringsel für Ihre Lieben, Produkte vom Schaf sowie Broschüren, Faltblätter und Erfrischungen.

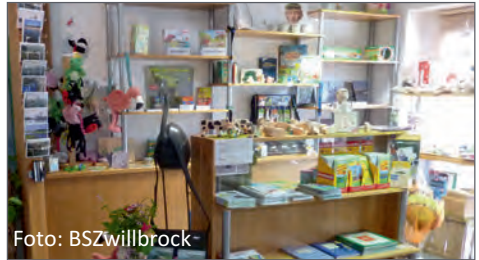


Foto: BSZwillbrock

## Remise

Direkt an der Nordkanzel im Zwillbrocker Venn befindet sich unsere Remise der Stiftung NLW. Hier erhalten Sie Informationsmaterial rund um das Venn sowie Erfrischungen.

### Öffnungszeiten der Remise:

Osterferien bis Oktober:

Sa/So/Feiertage: 12:00 – 17:00 Uhr



Foto: BS Zwillbrock

## Die Natur für möglichst viele Menschen erlebbar machen - das ist unser Ziel!

Das Besucherzentrum und das Naturschutzgebiet Zwillbrocker Venn sind nach dem deutschlandweiten Kennzeichnungssystem „Reisen für alle“ zertifiziert und dürfen diese Auszeichnung bis zum Juli 2025 tragen.

Barrierefreiheit  
geprüft





Foto: BS Zwillbrock

## **Gästehaus Zwillbrock - Neue Möglichkeiten für Bildungsreisen und Naturtourismus**

Das neue Gästehaus Zwillbrock der Biologischen Station Zwillbrock e.V. bietet Übernachtungsmöglichkeiten für Gruppen und Raum für mehrtägige Bildungsreisen. Sie können die schöne Natur z.B. bei geführten Rad- oder Wandertouren vor Ort erleben (siehe Angebote Seite 12 in diesem Heft).

Das Selbstversorgerhaus verfügt über acht Zimmer mit insgesamt 29 Betten.

Der Umbau der alten Dorfschule zum Gästehaus erfolgte im Rahmen des EU-Interreg-Projektes „Nachhaltige Umweltbildung BildungsBerkel“.

**Buchungen sind ab 2024 möglich.  
Bitte kontaktieren Sie uns.**



Foto: BS Zwillbrock

## **Inhaltsverzeichnis**

Westmünsterland Forum	6
Allgemeine Seminare	8
Führungen zu den Flamingos	8
Kultur & Landschaft Mehrtägige Studienfahrten	10
Naturbeobachtungen	16
Unterwegs in Naturgebieten vor Ort	17
Lebensraum Garten & Kräuter	20
Gesundheit & Kreativität	24
Naturerlebnis - Umweltbildung	26
Offene Kinder- und Jugendarbeit	27
Zooführungen	28
Nebenstelle Märkischer Kreis	28
FÖJ / BNE-Regionalzentrum	30

## Westmünsterland Forum



### Wir über uns

Die Kooperationspartner sind eigenständige Einrichtungen der Weiterbildung und bilden eine feste Arbeitsgemeinschaft. Die Programmstrukturen sowie die Zielgruppen orientieren sich an den Themenstellungen Allgemeine Weiterbildung, Weiterbildung mit dem Schwerpunkt Umweltbildung und nachhaltige Entwicklung sowie berufsbezogene Weiterbildung speziell im Technologiebereich. Mit der Kooperation sollen die vorhandenen pädagogischen Kompetenzen sowie räumliche und personelle Ressourcen besser genutzt und eingesetzt werden.

### Westmünsterland Forum Bildung für nachhaltige Entwicklung

Im Nachfolgeprozess zur UN-Dekade „Bildung für nachhaltige Entwicklung“ haben die Vereinten Nationen mit einem politischen Forderungskatalog von 10 Punkten die Sicherung einer nachhaltigen Entwicklung auf ökologischer, ökonomischer, sozialer, kultureller und politischer Ebene formuliert. Daraus erwachsen 17 Ziele nachhaltiger Entwicklung (SDG - Sustainable Development Goals), die ab Ende 2015 die Millennium - Entwicklungsziele vor allem unter Nachhaltigkeitsaspekten weiterführen. Zu den genannten Themenstellungen bietet das Westmünsterland Forum unterschiedliche Bildungsveranstaltungen, u.a. zum Klimawandel oder zur nachhaltigen Landwirtschaft, an.

### Wiedervernässung des Hündfelder Moores – ein Biodiversitäts- und Klimaschutzprojekt im Kreis Borken

Seminar X 1.1

Vortrag zum grenzüberschreitenden Renaturierungsprojekt „Life CrossBorder-Bog“ im Bereich des niederländischen Aamsveens und angrenzend des Hündfelder Moores zur Wiedervernässung von Moorflächen.

*Leitung: Christoph Rückriem*

*Termine:*

*Do, 14.03.24, 19:00 Uhr*

*Treffpunkt: VHS Ahaus (Vagedesstr. 2)*

*Mo, 18.03.24, 19:00 Uhr*

*Treffpunkt: Stadtbücherei Gronau (Parkstr. 1) in Zusammenarbeit mit der VHS*

*Gronau*

*Ohne Entgelt*

### Wanderung durch die NATURA 2000 Gebiete Aamsveen und Hündfelder Moor, Exkursion zum Vortrag (2,5 Std.)

Seminar Y 1.1

Exkursion zum grenzüberschreitenden Renaturierungsprojekt „Life CrossBorder-Bog“ im Bereich des niederländischen Aamsveens und angrenzend des Hündfelder Moores. Wiedervernässung von Moorflächen und Landschaftsveränderungen als Thema.

*Leitung: Christoph Rückriem*

*Termin: Sa, 24.08.24, 14:00 Uhr*

*Treffpunkt: Zollhäuser, Amtsvenn, Bushaltestelle an der B 70, Gronau*

*Ohne Entgelt*



Foto: C. Rückriem

### Runder Tisch Nachhaltigkeit - Konferenz

Seminar X 1.3

Auf ihrer dritten großen Konferenz stellen die derzeit aktiven Arbeitsgruppen des „Runden Tisches Nachhaltigkeit“ ihre Themen und Erfolge vor. Für den Hauptvortrag konnte die ehemalige NRW Umweltministerin Bärbel Höhn gewonnen werden. In Zusammenarbeit mit dem Westmünsterland Forum.

*Termin: Sa, 13.04.24, 10-16 Uhr*

*Treffpunkt: VHS-Haus, Tonhalle*

*Ohne Entgelt*

### Kinofilm: Holy shit

Seminar X 1.2

Was geschieht mit der Nahrung, die wir verdauen, nachdem sie unseren Körper verlassen hat? Eine investigative und unterhaltsame Suche durch 16 Städte auf vier Kontinenten.

*Termin: Do, 18.04.24, 19:30 Uhr*

*Treffpunkt: Ahaus, Cinema-Center*

*Entgelt: 6,50 EUR*

*Kartenreservierung direkt beim Cinema-Center unter [www.kino-ahaus.de](http://www.kino-ahaus.de).*



Foto: D. Ikemeyer

### Chancen und Probleme der regenerativen Landwirtschaft – ein Praxisbesuch auf einem bäuerlichen Betrieb im Münsterland

Seminar Y 1.2

Radtour mit anschließender Exkursion zum Hof Große-Liesner. Thematik: Methoden zur Bodenverbesserung im Ackerbau.

*Leitung: Team Westmünsterland Forum*

*Termin: Fr, 20.09.24, 14:00 Uhr*

*Treffpunkt: Marktplatz Stadtlohn (Tour zum Hof Große-Liesner in Stadtlohn-Almsick)*

*Ohne Entgelt*

## Allgemeine Seminare

In den allgemeinen Seminaren des Bildungsprogramms stehen verschiedene Problemstellungen der politischen Bildung zur Diskussion. Neben einer Präsentation der unterschiedlichen Tätigkeitsfelder der Biologischen Station Zwillbrock werden am Beispiel des Zwillbrocker Venns, der verschiedenen Feuchtwiesenschutzgebiete und der grenznahen Moor- und Heidegebiete insbesondere auch die Schwerpunkte FFH (Flora-Fauna-Habitat) und EU-Vogel-Schutzgebiete erarbeitet.

Programmablauf:

Vortrag in der Biologischen Station Zwillbrock mit anschließender Exkursion (Gesamtdauer ca. 1,5 - 3 Stunden).



Foto: E. Wantia

### Lebensraum Zwillbrocker Venn

Seminar X 1.01

### Die Biologische Station Zwillbrock

Seminar X 1.02

### Schutz von Moor und Heide

Seminar X 1.03

### Feuchtwiesenschutz

Seminar X 1.04



Foto: C. Rückriem

## Führungen zu den Flamingos

Die Flamingos sind ab dem Frühjahr und bis in den Sommer hinein zu sehen.

Der Treffpunkt ist, soweit nicht anders angegeben, an der Biologischen Station Zwillbrock.

**Venngeheimnisse** - Führungen an Sonntagen mit Rahmenprogramm

**Spaziergang zu den Flamingos** - Führungen an Wochenterminen ohne Zusatzleistung

**Unterwegs mit Flamingo Frida** - Programm für Eltern mit Grundschulkindern

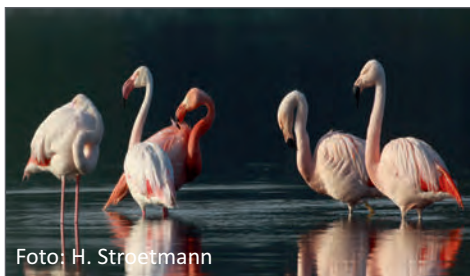


Foto: H. Stroetmann





Foto: C. Rückriem

### Venngheimnisse am Sonntag (1,5 Std.)

*Leitung: Mike Dienstbier, Sebastian Wantia,  
Dr. Stefanie Bölting*

*Termine:* Seminar X 1.06

*So, 24.03.24, So, 31.03.24,  
So, 07.04.24, So, 14.04.24,  
So, 21.04.24, So, 05.05.24,  
So, 12.05.24, So, 19.05.24,  
So, 26.05.24, So, 02.06.24,  
So, 09.06.24, So, 16.06.24,  
So, 23.06.24, So, 30.06.24,*

*Termine:* Seminar Y 1.06

*So, 07.07.24*

*jeweils 11:00 Uhr und 13:30 Uhr*

*Kosten: 15,- € (Erw.), 10,- € (Kinder)*

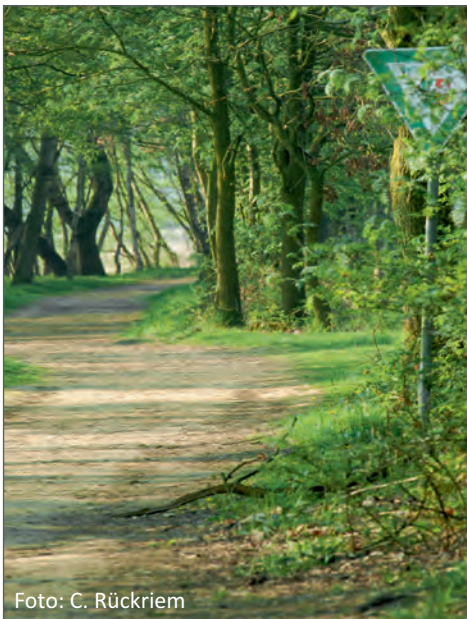


Foto: C. Rückriem

### Spaziergang zu den Flamingos (2 Std.)

Seminar X 1.07

*Leitung: Regine Kern*

*Termine:*

*Di, 02.04.24, 10:00 Uhr,*

*Di, 02.04.24, 14:30 Uhr,*

*Di, 23.04.24, 10:00 Uhr,*

*Mi, 24.04.24, 14:30 Uhr,*

*Kosten: 12,- € (Erw.), 8,- € (Kinder)*



Foto: E. Wantia

### Unterwegs mit Flamingo Frida (2,5 Std.)

Seminar X 7.04

*Leitung: Bettina Hüning*

*Termine:*

*Do, 28.03.24, 14:00 Uhr,*

*Sa, 25.05.24, 14:00 Uhr,*

*Kosten: 12,- € (Erw.), 9,- € (Kinder)*



Foto: BS Zwillbrock

## Kultur und Landschaft Mehrtägige Studienfahrten

### Pilgerwanderung - Auf dem Jakobsweg von Dortmund nach Lennepe

Seminar X 2.01

Diese schöne Pilgerroute ab Dortmund-Zentrum führt bis in das Bergische Land nach Lennepe. Wir verlassen das Flachland und wandern durch hügelig, bergiges Gelände mit Auf- und Abstiegen. Die Landschaft mit schönen Ausblicken, alten Hohlwegen und Flüssen wechselt sich mit Fachwerkhäusern in romantischen Dörfern ab. Wir wandern weiter Richtung Süden und jeder Tag bringt uns schöne naturkundliche und kulturhistorische Begegnungen, ganz nach Goethe „Was ich nicht erlernt habe, das habe ich erwardert“. **Anmeldung bis zum 16.02.24. Mindestteilnehmerzahl: 10 Personen. Der Rucksack ist unser ständiger Begleiter.**



Foto: Stadt Dortmund

*Leitung: Andrea Kemper*  
*Termin: Mo, 18.03. - Fr, 22.03.24*  
*Leistung: Bahnreise ab und bis Coesfeld, Übernachtung mit Halbpension, Eintritte, Führungen, Reisepreisabsicherung*  
*Kosten: 580,- € (pro Person im DZ), 80,- € (EZ-Zuschlag)*

### Pilgerwanderung - Auf dem Jakobsweg von Lennepe nach Köln

Seminar X 2.02

Diese Wanderung auf dem Jakobsweg führt uns zu einem Pilgerzentrum, der Domstadt Köln. Gemeinsam fahren wir zunächst nach Lennepe. Der Weg führt uns durch das traumhafte, geschützte Efgentbachtal und dem berühmten Altenberger Dom direkt bis nach Köln. Zwei Tage Aufenthalt in der Metropole lassen uns die kulturelle Seite genießen. Zum Beispiel die Orchesterprobe des WDR Symphonie Orchesters und eine Domführung.

**Anmeldung bis zum 02.04.24.**

**Mindestteilnehmerzahl: 10 Personen.**

**Der Rucksack ist unser ständiger Begleiter.**



Foto: BS Zwillbrock

*Leitung: Andrea Kemper*  
*Termin: Mo, 10.06. - Fr, 14.06.24*  
*Leistung: Bahnreise ab und bis Coesfeld, Übernachtung mit Halbpension, Eintritte, Führungen, Reisepreisabsicherung*  
*Kosten: 560,- € (pro Person im DZ), 60,- € (EZ-Zuschlag)*

## Fastenwanderung mit „Inselhopping“ an der Nordsee

Seminar X 2.03

Das Thema „Wie neu geboren durch Fasten“ erleben die Teilnehmer\*innen dieser Wanderung nach dem gleichnamigen Buch von Dr. Hellmut Lütznert und der Philosophie von Christoph Michl, einem bekannten Fastenwanderführer. Die Gruppe fastet und wandert gemeinsam in dem Reizklima der wunderschönen Nordsee. Es werden sowohl Wandertage auf dem Festland als auch Wattwanderungen sowie Inselumwanderungen auf Wangerooge, Spiekeroog, Langeoog und Baltrum geboten. Wir ernähren uns in dieser Woche nur von Flüssigkeiten wie Tee, Wasser, Gemüsesäften, Gemüsebrühe und einem TL Honig/Tag. Neben den Wanderungen finden Gruppenseminare zum Thema Fasten statt (Tagesetappen 10-15km). **Die Anreise erfolgt mit Privat-PKW, evtl. lassen sich Fahrgemeinschaften bilden.**

**Anmeldung bis zum 16.02.24**

**Mindestteilnehmerzahl: 10 Personen.**

### Infoabend:

**Mi, 24.01.24, 18:30 Uhr**

**VHS Stadtlohn (Klosterstr. 18)**

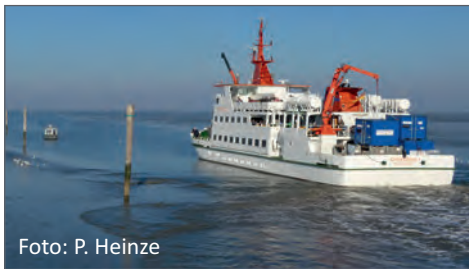


Foto: P. Heinze

*Leitung: Paul Heinze*

*Termin: Sa, 16.03. - Sa, 23.03.24*

*Leistung: Hotel-Pensions-Übernachtung, Fastenverpflegung, Kurtaxe, Fähren zu den Inseln, Führungen, Tee-Seminar, Reisepreisabsicherung*

*Kosten: 720,- € (pro Person im DZ), 80,- € (EZ-Zuschlag)*

## Die „Via Regia“ - auf der Königsstraße von Görlitz nach Dresden

Seminar X 2.05

Lange in Vergessenheit geraten ist ein 450km langes Teilstück der „Via Regia“, einer alten Kulturstraße von Ost nach West. Von Görlitz an der deutsch-polnischen Grenze bis nach Vacha in Thüringen ist die Route unter dem Namen „Der ökumenische Pilgerweg“ bekannt geworden. Im Zuge der Wiederbelebung der Jakobswege begann man sich wieder mit der Via Regia zu beschäftigen. Eine 99km lange Strecke von Görlitz nach Dresden werden die Wanderer in einer Woche zurücklegen. Die Steigungen sind gering und es gibt viele schöne Kirchen, zahlreiche mittelalterliche Bauwerke und naturbelassene Täler entlang des Löbauer Wassers. In der Oberlausitz liegen Schlösser und ehemalige Adelssitze. Auch die Städte Bautzen, Königsbrück und Dresden sind eine Wanderung wert. **Anmeldung bis zum 31.01.24 Mindestteilnehmerzahl: 10 Personen. Der Rucksack ist unser ständiger Begleiter.**

### Infoabend:

**Mi, 10.01.24, 18:30 Uhr**

**VHS Stadtlohn (Klosterstr. 18)**

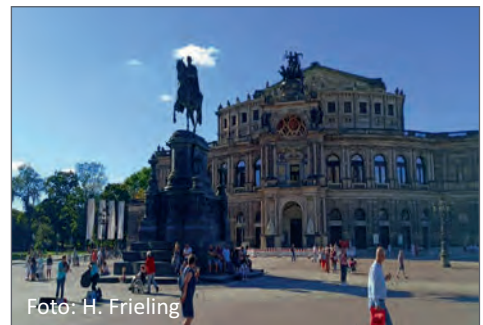


Foto: H. Frieling

*Leitung: Magdalene Heinze*

*Termin: Sa, 11.05. - Sa, 18.05.24*

*Leistung: Bahnreise ab und bis Coesfeld, Übernachtung mit Frühstück, Eintritte, Führungen, Reisepreisabsicherung*

*Kosten: 860,- € (pro Person im DZ), 100,- € (EZ-Zuschlag)*

### 3 Tage - Naturerlebnis im Frühling/Herbst, Wanderungen rund um Zwillbrock

Seminar X 2.04 / Y 2.04

Zu unterschiedlichen Jahreszeiten starten Wandertouren rund um Zwillbrock durch den D/NL Grenzraum. Dabei führt die Route zu Beginn direkt ins Zwillbrocker Venn über den Rundwanderweg zu einem besonderen Aussichtspunkt, wo im Frühjahr zum Sonnenaufgang Flamingos beobachtet werden. Unterwegs werden Elemente aus dem Bereich Waldbaden u.a. Aufmerksamkeitsübungen und „Landart“-Einheiten angeboten. Entsprechend der Jahreszeit werden frische Kräuter gesammelt und in der hauseigenen Küche direkt verarbeitet. Zum Abendprogramm gehören auch Übungen aus der Bildung für nachhaltigen Entwicklung im BNE-Pavillon auf dem Stationsgelände. Besuche in den grenznahen Städten mit verschiedenen Kultureinrichtungen runden das Programm ab.

**Mindestteilnehmerzahl: 10 Personen.**



Foto: J. Stronks

*Leitung: Andrea Kemper*

*Termine:*

X 2.04: Fr, 19.04. - So, 21.04.24

Anmeldung bis zum 22.03.24.

Y 2.04: Fr, 04.10. - So, 06.10.24

Anmeldung bis zum 06.09.24.

*Leistung: Übernachtung im Gästehaus Zwillbrock, Halbpension, Brotzeit, Führungen, Reisepreisabsicherung*

*Kosten: 240,- € (pro Person im DZ), 50,- € (EZ-Zuschlag)*

### 2 Tage - Mit dem Rad auf Entdeckungstour in der Grenzregion

Seminar X 2.06

Am Vormittag reisen Sie nach Zwillbrock an, beziehen die Zimmer im Gästehaus Zwillbrock und werden mit einer typisch münsterländischen Vesper begrüßt. Gestärkt starten wir mit eigenen Rädern durch die abwechslungsreiche Umgebung. Die Region war ehemals von weiten Moor- und Heideflächen durchzogen, heute finden sich überwiegend Grünland und Ackerflächen. In der Abgeschiedenheit der Grenzregion mit seinen Einzelhöfen und kleinen Orten durchstreifen wir die münsterländische Parklandschaft und den schönen Achterhoek. Unterwegs bieten sich Möglichkeiten zur Einkehr. Am zweiten Tag erleben wir das Vogelkonzert des beginnenden Tages bei einer kurzen Radtour, bevor wir uns bei einem gemütlichen Frühstück stärken und zu einer weiteren schönen Radtour starten.

**Mindestteilnehmerzahl: 10 Personen.**



Foto: C. Rückriem

*Leitung: Sebastian Wantia*

*Termine:*

X 2.06.1: Do, 30. - Fr, 31.05.24

Anmeldung bis zum 24.04.24.

X 2.06.2: Sa, 22. - So, 23.06.24

Anmeldung bis zum 24.05.24.

*Leistung: Übernachtung im Gästehaus Zwillbrock, Halbpension, Vesper, Führungen, Reisepreisabsicherung,*

*Kosten: 160,- € (pro Person im DZ), 40,- € (EZ-Zuschlag)*

## „Inselhopping“ an der Nordsee

Seminar Y 2.01

„Inselhopping“ lautet das Thema der Wanderungen in dem Reizklima der wunderschönen Nordsee. Die Gruppe wohnt in Altharlingersiel und erwandert die ostfriesischen Inseln Spiekeroog, Norderney, Langeoog, Baltrum und Wangerooge, welche zuvor mit Fähren angesteuert werden. Die Insel Baltrum erreichen wir als geführte Wattwanderung. Weiter ist eine Wanderung auf dem Festland und ein Teeseminar vorgesehen. Außerdem besteht Gelegenheit zum Schwimmen und Saunieren. Die täglichen Wanderstrecken betragen ca. 10-15km und sind leicht zu schaffen. **Die An- und Abreise erfolgt mit Privat-PKWs, evtl. lassen sich Fahrgemeinschaften bilden. Anmeldung bis zum 09.08.24. Mindestteilnehmerzahl: 10 Personen.**



Foto: R. Kern

*Leitung: Paul Heinze*

*Termin: Sa, 07.09. - Sa, 14.09.24*

*Leistung: Hotel-Pensions-Übernachtung und Frühstück, Kurtaxe, Fähren zu den Inseln, Führungen, Reisepreisabsicherung*

*Kosten: 890,- € (pro Person im DZ), 80,- € (EZ-Zuschlag)*

## Herbst im UNESCO-Welterbe Oberes Mittelrheintal

Seminar Y 2.02

Eine naturkundliche Etappentour führt im Früherbst über den rechtsrheinischen Rheinsteig auf schmalen Wegen durch eine beeindruckende Kulturlandschaft. Es geht rheinabwärts von St. Goarshausen über 60 Wanderkilometer bis nach Koblenz. Die äußerst reizvolle landschaftliche Route führt über anspruchsvolle Steige bergauf und bergab durch Wälder, Weinberge mit spektakulären Ausblicken auf den Rhein und der weltweit einmaligen Burgenlandschaft. Seit 2002 zählt das sich zwischen Bingen, Rüdesheim und Koblenz über 65 Flusskilometer erstreckende Obere Mittelrheintal zum UNESCO-Welterbe. Die Wanderroute folgt dem Durchbruchstal des Rheins durch das Rheinische Schiefergebirge. **Anmeldung bis zum 15.02.24. Mindestteilnehmerzahl: 10 Personen.**

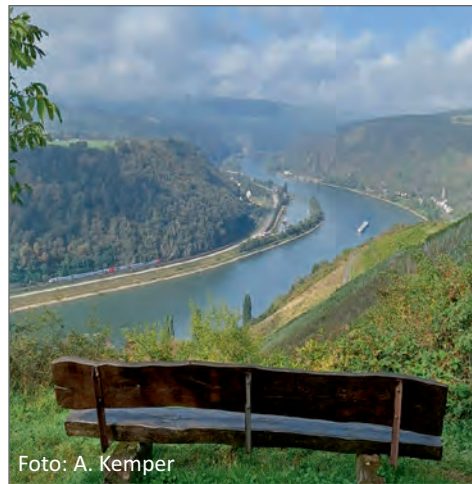


Foto: A. Kemper

*Leitung: Andrea Kemper*

*Termin: So, 15.09. - Sa, 21.09.24*

*Leistung: Bahnreise ab und bis Borken, Übernachtung in Hotels und der JH Ehrenbreitstein mit Halbpension, Gepäcktransfer, Reisepreisabsicherung*

*Kosten: 890,- € (pro Person im DZ), 100,- € (EZ-Zuschlag)*

## Naturromantik im Pfälzer Wald

Seminar Y 2.03

Der Naturraum Pfälzerwald wurde zusammen mit den Nordvogesen auf französischem Gebiet 1998 zum ersten grenzüberschreitenden Biosphärenreservat der UNESCO ausgezeichnet. Bekannt sind vor allem die Buntsandsteinformationen der Mittelgebirgslandschaft im Pfälzer Wald und natürlich die größten zusammenhängenden Waldgebiete Deutschlands. Auf dem Pfälzer Waldpfad mit Start in Kaiserslautern führt eine mehrtägige Herbsttour mit Unterküften in Hotels und Naturfreundehäusern auf insgesamt fast 110 km durch eine wildromantische Landschaft. Ausgedehnte Waldpassagen bis zum Dahner Felsenland mit bizarren Steingebilden und der Ruine Drachenfels bilden einen beeindruckenden Kontrast und viel Naturromantik. Eine Streckenwanderung durch eine nahezu unberührte Natur mit Gepäcktransfer. **Anmeldung bis zum 29.02.24. Mindestteilnehmerzahl: 10 Personen.**

### Infoabend:

**Mi, 31.01.24, 18:30 Uhr**

**VHS Stadtlohn (Klosterstr. 18)**

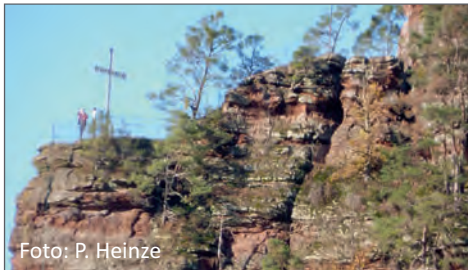


Foto: P. Heinze

*Leitung: Paul Heinze*

*Termin: Sa, 05.10. - Sa, 12.10.24*

*Leistung: Bahnreise ab und bis Borken, Übernachtung in Hotels und Naturfreundehäusern mit Frühstück, Gepäcktransfer, Reisepreisabsicherung*

*Kosten: 790,-€ (pro Person im DZ), 70,-€ (EZ-Zuschlag)*

## Indian Summer im Nationalpark Kellerwald-Edersee

Seminar Y 2.05

Das Gebiet im Nationalpark Kellerwald-Edersee gehört zum Weltnaturerbe „Alte Buchenwälder Deutschlands“. Eine vergleichbare Waldlandschaft findet sich in den Nationalparks Jasmund auf Rügen oder im Hainich in Thüringen. Nationalparke übernehmen eine entscheidende Aufgabe beim Schutz von Tieren, Pflanzen und deren Lebensräumen. Sie haben auch die Aufgabe, besondere Erfahrungen in einer sich frei entwickelnden Natur zu bieten. Während der Wanderwoche geht es von einem festen Standort mit unterschiedlichen Touren über einen Urwaldsteig oder auch rund um den Edersee (mit Schiffstour). Zum Programm gehört der Besuch von Biolandbetrieben oder einer prähistorischen Keltenwallanlage. **Anmeldung bis zum 14.09.24. Mindestteilnehmerzahl: 12 Personen.**

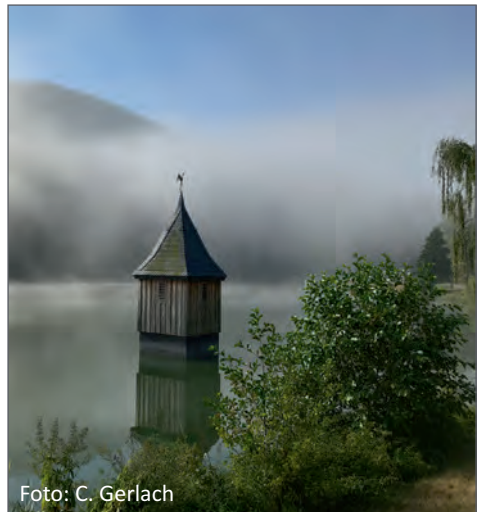


Foto: C. Gerlach

*Leitung: Andrea Kemper*

*Termin: So, 13.10. - Fr, 18.10.24*

*Leistung: Bahnreise ab und bis Coesfeld, Hotelübernachtung mit Halbpension, Führungen, Reisepreisabsicherung*

*Kosten: 820,-€ (pro Person im DZ), 120,-€ (EZ-Zuschlag)*

## Naturparadiese an der Ostsee - Rügen und Hiddensee

Seminar Y 2.07

Eine Tour zur größten deutschen Insel zeigt Rügen auf sehr unterschiedliche Weise. Neben dem grandiosen Landschaftseindruck aus Halbinseln, Nehrungen, Steilufern, Wäldern und Sümpfen bestimmt die Bäderarchitektur von Binz bis Göhren das Bild von Rügen. Die Route führt von den Kreidefelsen im Nationalpark Jasmund über die Ostseebäder bis zur Insel Hiddensee im Nordwesten von Rügen. Zum Programm gehört auch eine Radtour durch das Biosphärenreservat Süd-Ostrügen sowie die NS- und DDR-Vergangenheit, die besonders mit dem Monumentalbau in Prora verbunden ist. **Anmeldung bis zum 30.6.24. Mindestteilnehmerzahl: 15 Personen.**

### Infoabend:

**Mi, 17.04.24, 18:30 Uhr**

**Biologische Station Zwillbrock**



Foto: M. Markes

*Leitung: Hermann-Josef Frieling*  
*Termin: So, 20.10. - Sa, 26.10.24*  
*Leistung: Bahnreise ab und bis Münster, Hotelübernachtung mit Halbpension, Führungen, Eintritte, Transfers auf der Insel, Schifffahrt Insel Hiddensee, Bahnfahrt „Rasender Roland“, 1x Radausleihe, Reisepreisabsicherung*  
*Kosten: 1020,- € (pro Person im DZ), 120,- € (EZ-Zuschlag)*

Der Kenntnissgewinn über die belebte und unbesetzte Natur und über Einflüsse durch den Menschen schafft die Voraussetzung zu kompetentem Handeln und Gestalten. Indem wir den Zusammenhang zwischen der eigenen Lebensweise und den Folgen für unsere Umwelt aufdecken, wird der verantwortungsbewusste Umgang mit der Umwelt gefördert. Insbesondere mehrtägige Fahrten mit ausgelagerten Lernveranstaltungen bieten uns die Möglichkeit, den Teilnehmenden die Themen Ökologie und Nachhaltigkeit in Form des organisierten Lernens zu vermitteln.

Die Vorträge finden in geeigneten Räumen mit jeweils 45-minütigen Unterrichtseinheiten statt und erfüllen damit nach dem Landesweiterbildungsgesetz die Kriterien des organisierten Lernens. Bei Studienfahrten und Tagestouren wird der Bildungsanteil differenziert dargestellt. Touristische Anteile – soweit vorhanden – werden ausgewiesen.

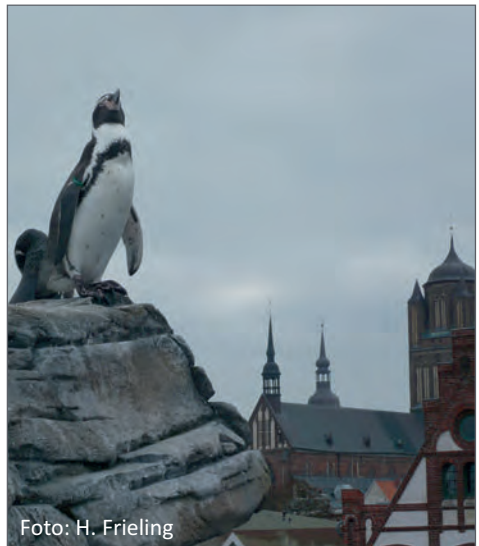


Foto: H. Frieling

## Naturbeobachtungen

Die Veranstaltungen zur Naturbeobachtung haben unterschiedliche Schwerpunkte und sind auf kurze Wanderungen ausgelegt. Im Mittelpunkt der Veranstaltungen steht die Beobachtung ausgewählter Vertreter der heimischen Tierwelt. Unter fachkundiger Begleitung erleben und erfahren Teilnehmende Interessantes, z.B. zu verschiedenen Vogelarten, den Wildpferden im Merfelder Bruch oder zu Fledermäusen.

### Vogelstimmenwanderung zur Abenddämmerung im Zwillbrocker Venn (1,5 Std.)

Seminar X 3.04

Leitung: Helma Mensing

Termine:

Mi, 15.05.24, 20:30 Uhr

Mi, 05.06.24, 20:30 Uhr

Treffpunkt: Biol. Station Zwillbrock

Kosten: 15,- €

### Vennetütenwanderung mit anschließender Stärkung (4 Std.)

Seminar X 3.05

Leitung: Mike Dienstbier

Termin: So, 14.04.24, 13:00 Uhr

Treffpunkt: Biol. Station Zwillbrock

Kosten: 20,- €



Foto: E. Wantia

### Wiesenvogelschutz in den Amtsvennwiesen (2,5 Std.)

Seminar X 3.06

Leitung: Daniela Reich

Termin: Mi, 29.05.24, 18:00 Uhr

Treffpunkt: Torfwerk, Ahaus Allstätte  
(Schwiepinghoog 61, an der B70)

Kosten: 15,- €

### Führung zu den Wildpferden (1,5 Std.)

Leitung: Friederike Rövekamp

Termine: Seminar X 3.07

Fr, 12.04.24, 18:00 Uhr,

Do, 13.06.24, 18:00 Uhr,

Termine: Seminar Y 3.07

Fr, 13.09.24, 18:00 Uhr

Treffpunkt: Wildpferdebahn, Merfeld

Kosten: 12,- € (Erw.), 8,- € (Kinder)



Foto: B. Hüning

### Sozialverhalten der Wildpferde (3 Std.)

Leitung: Bettina Hüning, Friederike Rövekamp

Termine: Seminar X 3.08

Di, 26.03.24, 14:00 Uhr,

Mi, 27.03.24, 14:00 Uhr,

Termine: Seminar Y 3.08

Di, 09.07.24, 14:00 Uhr,

Mi, 10.07.24, 14:00 Uhr

Mi, 16.10.24, 14:00 Uhr,

Do, 17.10.24, 14:00 Uhr,

Treffpunkt: Wildpferdebahn, Merfeld

Kosten: 20,- € (Erw.), 14,- € (Kinder)



## Fledermauswanderung am Schloss Ahaus (1,5 Std.)

Seminar Y 3.02

*Leitung: Bettina Hüning*  
*Termin: Fr, 13.09.24, 19:30 Uhr,*  
*Treffpunkt: Schloss Ahaus, Schlossbrücke*  
*Kosten: 12,- € (Erw.), 8,- € (Kinder)*

## Wenn die Rothirsche röhren (2,5 Std.)

Seminar Y 3.03

*Leitung: Mike Dienstbier*  
*Termine:*  
*Fr, 20.09.24, 19:00 Uhr*  
*Fr, 04.10.24, 19:00 Uhr*  
*Treffpunkt: Naturparkhaus Raesfeld*  
*(Hagenwiese 40)*  
*Kosten: 15,- € (Erw.), 10,- € (Kinder)*



Foto: BS Zwillbrock

## Pilze: Giftig oder nicht? Ungenießbar oder schmackhaft? (3,5 Std.)

Seminar Y 3.04

*Leitung: Mike Dienstbier*  
*Termine:*  
*So, 29.09.24, 12:30 Uhr*  
*So, 13.10.24, 12:30 Uhr*  
*Treffpunkt: Biol. Station Zwillbrock*  
*Kosten: 18,- € (Erw.), 12,- € (Kinder)*



Foto: BS Zwillbrock

## Unterwegs in Naturgebieten vor Ort

Auf unterschiedlichen Touren werden vor allem Naturgebiete im deutsch-niederländischen Grenzraum vorgestellt. Außerdem geht es durch Landschaftsräume des Kernmünsterlandes. Die Veranstaltungen werden als Wanderungen oder als Radtouren wahlweise mit einem Tagesprogramm inkl. Verpflegung oder als Exkursion ohne Zusatzleistungen angeboten. Der Treffpunkt ist jeweils ausgewiesen.

## Wanderung rund um das Burlo-Vardingholter Venn (4 Std.)

Seminar X 4.02

*Leitung: Mike Dienstbier*  
*Termin: So, 28.01.24, 10:30 Uhr*  
*Treffpunkt: Parkplatz Restaurant am Kreisverkehr, Kloster Burlo*  
*Kosten: 15,- €*

## Wildgänsetour von Kloster Burlo bis zum Wooldse Veen (4,5 Std.)

Seminar X 4.03

*Leitung: Jan Naaldenberg*  
*Termin: Sa, 13.01.24, 10:00 Uhr*  
*Treffpunkt: Parkplatz Restaurant am Kreisverkehr, Kloster Burlo*  
*Kosten: 15,- €*

## Wanderung mit dem Ranger entlang der Borkensebaan (4,5 Std.)

Seminar X 4.04

*Leitung: Jan Naaldenberg*  
*Termin: Sa, 17.02.24, 10:00 Uhr*  
*Treffpunkt: Gemeindezentrum Wilhelmina, Meister Meinenweg 1, 7107AN Kotten*  
*Kosten: 15,- €*

### Wanderung durch die Slingetalung bis nach Brinkheurne (4,5 Std.)

Seminar X 4.05

Leitung: Jan Naaldenberg

Termin: Sa, 09.03.24, 10:00 Uhr

Treffpunkt: Gemeindezentrum Wilhelmina, Meester Meinenweg 1, 7107AN Kotten

Kosten: 15,- €

### Wanderung entlang der Ratumsebeek (4,5 Std.)

Seminar X 4.06

Leitung: Jan Naaldenberg

Termin: Sa, 13.04.24, 10:00 Uhr

Treffpunkt: Gemeindezentrum Wilhelmina, Winterswijk-Kotten

Kosten: 15,- €



Foto: L. Elburg

### Grenzsteinwanderung durch alte Heide- reste im Masterveld (6 Std.)

Seminar X 4.07

Leitung: Jan Naaldenberg

Termin: Sa, 25.05.24, 10:00 Uhr

Treffpunkt: Gemeindezentrum Wilhelmina, Winterswijk-Kotten

Kosten: 20,- €

### Orchideenwanderung - Tour durch die Bauernschaft Woold (4 Std.)

Seminar X 4.08

Leitung: Jan Naaldenberg

Termin: Sa, 15.06.24, 13:00 Uhr

Treffpunkt: Gemeindezentrum Wilhelmina, Winterswijk-Kotten

Kosten: 15,- €

### Sommertour vom Vardingholter Venn zum Wooldse Veen (4,5 Std.)

Seminar Y 4.01

Leitung: Jan Naaldenberg

Termin: Sa, 17.08.24, 10:00 Uhr

Treffpunkt: Parkplatz Restaurant am Kreisverkehr, Kloster Burlo

Kosten: 15,- €

### Zur Königin der Heide im Achterhoek (4,5 Std.)

Seminar Y 4.02

Leitung: Jan Naaldenberg

Termin: Sa, 21.09.24, 13:00 Uhr

Treffpunkt: Gemeindezentrum Wilhelmina, Meester Meinenweg 1, 7107AN Kotten

Kosten: 15,- €

### Herbsttour durch die Slingetalung in Woold (5 Std.)

Seminar Y 4.03

Leitung: Jan Naaldenberg

Termin: Sa, 19.10.24, 13:00 Uhr

Treffpunkt: Gemeindezentrum Wilhelmina, Meester Meinenweg 1, 7107AN Kotten

Kosten: 15,- €



Foto: L. Elburg

### Mit dem Ranger entlang der Bochooltsebaan bis nach Barlo (6 Std.)

Seminar Y 4.04

Leitung: Jan Naaldenberg

Termin: Sa, 09.11.24, 10:00 Uhr

Treffpunkt: Gemeindezentrum Wilhelmina, Meester Meinenweg 1, 7107AN Kotten

Kosten: 25,- €

### Oh schaurig ist´s, über´s Moor zu gehen (2 Std.)

Seminar X 4.09

Leitung: Magdalene Heinze

Termin: Sa, 17.02.24, 15:00 Uhr

Treffpunkt: NSG Fürstenkuhle, Gescher

Kosten: 15,- € (Erw.), 10,- € (Kinder)

### Radtour - Natur und Landschaft erleben rund um die Coesfelder Heide (4 Std.)

Seminar X 4.10

Leitung: Magdalene Heinze

Termin: So, 05.05.24, 10:00 Uhr

Treffpunkt: Coesfeld Markt 8 neben der  
Lambertikirche

Kosten: 15,- €

### Herbstwanderung in der Fürstenkuhle (2 Std.)

Seminar Y 4.06

Leitung: Magdalene Heinze

Termin: Sa, 15.11.24, 15:00 Uhr

Treffpunkt: NSG Fürstenkuhle, Gescher

Kosten: 15,- €



Foto: B. Krüger

### Klumpenpad wandern und Pannekoeken essen (5/6 Std.)

Seminar X/Y 4.12

Leitung: Andrea Kemper

Termine:

So, 05.05.24, 11:00 Uhr

So, 29.09.24, 11:00 Uhr

Treffpunkt: Cafe Restaurant Rotering  
(Oldenkotseweg 11, Recken)

Kosten: 30,- €

### Naturkundliche Frühjahrswanderung im Erholungsgebiet Pröbstingsee (3 Std.)

Seminar X 4.14

Leitung: Doris Gausling

Termin: Sa, 13.04.24, 14:00 Uhr

Treffpunkt: Parkplatz an der Pröbstinger  
Allee gegenüber der Skulptur „Sonne“

Kosten: 15,- € (Erw.), 10,- € (Kinder)



Foto: D. Gausling

### Fleischfresser, Bierkräuter und Schieß- pulver - Heilpflanzen in alten Moorland- schaften (3 Std.)

Seminar Y 4.14

Leitung: Doris Gausling

Termin: So, 08.09.24, 10:00 Uhr

Treffpunkt: Innenhof vom Kloster Burlo

Kosten: 15,- €

### Waldführung im Pröbstinger Busch (4 Std.)

Seminar Y 4.15

Leitung: Doris Gausling

Termin: Sa 28.09.24, 13:00 Uhr

Treffpunkt: Parkplatz an der Pröbstinger  
Allee gegenüber der Skulptur „Sonne“

Kosten: 15,- € (Erw.), 10,- € (Kinder)

### Wanderung rund um das Zwillbrocker Venn zur Heideblüte (3 Std.)

Seminar Y 1.09

Leitung: Mike Dienstbier

Termin: So, 01.09.24, 10:00 Uhr

Treffpunkt: Biol. Station Zwillbrock

Kosten: 15,- €

## Radtour Heubachwiesen zum Kiebitz - Vogel des Jahres 2024 und Hofführung (4 Std.)

Seminar X 4.11

Leitung: Nikolai Eversmann

Termin: Fr, 17.05.24, 14:00 Uhr

Treffpunkt: Hof Keil (Hadenbrok 9, Reken)

Kosten: 20,- €



Foto: E. Wantia

## Radtour - Natur und Landschaft rund um Winterswijk erkunden (4 Std.)

Leitung: Jan Lammers, Freimut Pfetzing

Termine:

Seminar X 4.23

Mi, 24.04.24, 10:30 Uhr,

Mi, 08.05.24, 10:30 Uhr,

Mi, 22.05.24, 10:30 Uhr,

Mi, 05.06.24, 10:30 Uhr,

Mi, 19.06.24, 10:30 Uhr,

Termine:

Seminar Y 4.23

Mi, 03.07.24, 10:30 Uhr,

Mi, 17.07.24, 10:30 Uhr,

Mi, 31.07.24, 10:30 Uhr,

Mi, 14.08.24, 10:30 Uhr,

Mi, 28.08.24, 10:30 Uhr,

Mi, 11.09.24, 10:30 Uhr,

Mi, 25.09.24, 10:30 Uhr

Treffpunkt: VVV Büro, Winterswijk

Kosten: 15,- €

## Lebensraum Garten und Kräuter

Die Programmvielfalt reicht von praktischen Tipps zur Obstbaumpflege, Workshops zur Beetgestaltung, zum naturnahen Garten bis zu grundsätzlichen Fragen des Gartenbaus.

Über verschiedene Gartentagestouren vor allem in die Niederlande, zum Niederrhein oder nach Westfalen bis zu Mehrtagesreisen werden die Themen Kultur und Garten auch in zusätzlichen Veranstaltungsformaten präsentiert.

## Einführung in den Obstbaumschnitt (2,5 Std.)

Seminar X 5.02

Leitung: Dr. Christoph Lünterbusch

Termin: Sa, 17.02.24, 14:00 Uhr

Treffpunkt: Haus Wilmers, Südlohn

Kosten: 15,- €

## Obstbaumveredelung (2,5 Std.)

Seminar X 5.03

Leitung: Dr. Christoph Lünterbusch

Termin: Sa, 29.06.24, 14:00 Uhr

Treffpunkt: Kirchplatz Ahaus-Ottenstein

Kosten: 15,- €



Foto: BS Zwillbrock

### Workshop - Trockenresistente Staudenpflanzungen und Sandbeete anlegen (2,5 Std.)

Leitung: Till Picker

Termine: Seminar X 5.04

Sa, 06.04.24, 10:30 Uhr,

Mi, 10.04.24, 14:30 Uhr,

Do, 11.04.24, 14:30 Uhr,

Sa, 13.04.24, 10:30 Uhr

Termine: Seminar Y 5.04

Sa, 12.10.24, 10:30 Uhr,

Di, 15.10.24, 14:30 Uhr,

Mi, 16.10.24, 14:30 Uhr,

Sa, 19.10.24, 10:30 Uhr

Treffpunkt: Garten Picker, Borken-Weseke

Kosten: 25,- €

### Workshop - Beetgestaltung in Theorie und Praxis, Frühjahr & Herbst (2,5 Std.)

Leitung: Berthold Picker

Termine: Seminar X 5.05

Mi, 17.04.24, 14:30 Uhr,

Do, 18.04.24, 14:30 Uhr,

Fr, 19.04.24, 14:30 Uhr,

Sa, 20.04.24, 10:30 Uhr

Termine: Seminar Y 5.05

Di, 22.10.24, 14:30 Uhr,

Mi, 23.10.24, 14:30 Uhr,

Do, 24.10.24, 14:30 Uhr,

Sa, 26.10.24, 10:30 Uhr

Treffpunkt: Garten Picker, Borken-Weseke

Kosten: 25,- €

### Workshop - Naturnaher Garten (2,5 Std.)

Seminar X 5.06

Leitung: Berthold Picker

Termine:

Fr, 03.05.24, 14:30 Uhr,

Do, 20.06.24, 19:00 Uhr

Treffpunkt: Garten Picker, Borken-Weseke

Kosten: 25,- €

### Workshop - Tipps und Anleitungen zur Gartenpflege im Jahreskreis (2,5 Std.)

Leitung: Berthold Picker

Termine: Seminar X 5.07

Do, 27.06.24, 19:00 Uhr

Termine: Seminar Y 5.07

Fr, 05.07.24, 14:30 Uhr,

Sa, 06.07.24, 10:30 Uhr,

Do, 25.07.24, 19:00 Uhr,

Sa, 24.08.24, 10:30 Uhr

Treffpunkt: Garten Picker, Borken-Weseke

Kosten: 25,- €

### Romantischer Garten und alte Mühle - Müllerhandwerk und Gartenkunst (2,5 Std.)

Seminar Y 5.08

Leitung: Berthold Picker

Termine:

Do, 01.08.24, 19:00 Uhr,

Do, 08.08.24, 19:00 Uhr

Treffpunkt: Garten Picker, Borken-Weseke

Kosten: 25,- €



Foto: BS Zwillbrock



Foto: S. Paus

## **BNE-Aktionstag: Staudenbörse Herbst 2024 - Tag der Biologischen Vielfalt**

Pilzsammler, Liebhaber alter Apfelsorten, Bienen- und Gartenfreunde - für alle stehen an diesem Tag Fachleute mit Rat und Tat zur Verfügung. Wer Pflanzen tauschen und erwerben möchte, kann dies im Rahmen einer Pflanzenbörse tun. Freuen Sie sich auf unser vielfältiges Produktangebot im Venn-Shop. Der BNE-Aktionstag findet in Kooperation mit dem BNE-Regionalzentrum der Stiftung NLW statt. Der Tag wird kreativ eröffnet und im Sinne der Nachhaltigkeit gestaltet. Wir freuen uns auf Ihren Besuch.

*Termin: Sa, 28.09.2024, 14 - 17 Uhr  
Treffpunkt: Biol. Station Zwillbrock*



Foto: C. Rückriem

Die Zustiegsorte für die Bustouren (Gartentagestouren und Gartenreisen) sind Vreden, Borken, Bocholt.

Seminar X 5.10

*Leitung: Dr. Susanne Paus  
Termin: Sa, 20.04.24  
Kosten: 62,- €*

### **Best-of-Tour - Die schönsten Frühlingsgärten in Limburg**

Seminar X 5.11

*Leitung: Dr. Susanne Paus  
Termin: So, 28.04.24  
Kosten: 62,- €*

### **Gartenstreifzug Niederrhein**

Seminar X 5.13

*Leitung: Dr. Susanne Paus  
Termin: Sa, 29.06.24  
Kosten: 62,- €*

### **Sommerliche Gartenpirsch - Auf nach Flevoland!**

Seminar Y 5.12

*Leitung: Dr. Susanne Paus  
Termin: Sa, 10.08.24  
Kosten: 62,- €*

### **Garten-Event-Tour: Florales Feuerwerk und Lichterabend**

Seminar Y 5.13

*Leitung: Dr. Susanne Paus  
Termin: Sa, 07.09.24  
Kosten: 62,- €*



Foto: S. Paus

## Blühende Paradiese rund um Brügge und Gent

Seminar X 5.12

Mit prächtigen Städten ganz dicht beieinander ist Flandern die kulturelle und historische Schatzkammer Belgiens. Ein lohnenswertes Ziel für alle, die mittelalterliche Architektur, romantische Grachten und geschichtsträchtige Sehenswürdigkeiten lieben. Auch in dieser Region ist es mittlerweile zur guten Gewohnheit geworden, die Gartenpforten für Besucher zu öffnen. Hinter hohen Mauern und Hecken offenbaren sich blühende Paradiese, die den niederländischen und den englischen in nichts nachstehen. Einige der schönsten haben wir zu einem bunten Kaleidoskop der belgischen Gartenarchitektur für Sie zusammengestellt. Und auch eine Grachtenfahrt durch Brügge, das „Venedig des Nordens“, wo wir unser Reise-Quartier beziehen, darf bei dieser Reise nicht fehlen.

**Anmeldung bis zum 08.05.2024.**

**Mindestteilnehmerzahl: 20 Personen.**



Foto: S. Paus

*Leitung: Dr. Susanne Paus*

*Termin: Fr, 21.06. - So, 23.06.24*

*Leistung: Busreise, Hotelübernachtung mit Halbpension, Eintritte, Bootstour Brügge, Reisepreisabsicherung*

*Kosten: 540,- € (pro Person im DZ), 120,- € (EZ-Zuschlag)*

## Hohe Schule der Gartenkunst - Gartenreise Cotswolds Hills

Seminar Y 5.10

Auf unserer Reise in die Heimat Shakespears zwischen den Cotswold Hills und den East Anglian Heights werden Gartenträume wahr. Einige der berühmtesten Herrenhäuser und romantische Landsitze in diesem malerischen Landstrich zwischen Coventry und Oxford geben Gelegenheit die Gartenkunst vergangener Jahrhunderte und der Gegenwart zu erleben und in eine andere Welt einzutauchen: Romantische Landhausgärten, prächtige Rosarien, prunkvolle Fontänengärten, barocker Formschnitt an Buchs und Eibe zeugen von der Aura und dem Charme vergangener Zeiten. Auch die idyllische, weich wellige Landschaft der Cotswolds mit den darin eingebetteten verschlafenen Örtchen, romantische Fachwerkhäuser und liebeliche Cottages wird Sie ganz sicher begeistern.

**Anmeldung bis zum 17.05.2024.**

**Mindestteilnehmerzahl: 20 Personen**



Foto: S. Paus

*Leitung: Dr. Susanne Paus*

*Termin: So, 14.07. - Sa, 20.07.24*

*Leistung: Busreise, Fährüberfahrt, Hotelübernachtung mit Halbpension, Eintritte und Führungen laut Programm, Reisepreisabsicherung*

*Kosten: 1590,- € (pro Person im DZ), 350,- € (EZ-Zuschlag)*

## Gärten am Meer - Gartenreise Zeeland

Seminar Y 5.11

Zeeland bietet ein außergewöhnliches Landschaftsbild mit weiten Poldern, durchzogen von Prielen und geschützt durch Deiche. Zeeland ist aber auch gesprenkelt mit hübschen, historisch und kulturell reichen Dörfern und Städtchen. Die kleine Hafencity Veere gilt als „Perle der Zeeländischen Krone“. Für den Gartenfreund zusätzlich von besonderem Reiz: Zeeland bietet eine reiche Auswahl zauberhafter Gartenparadiese! Die schönsten der zeeländischen Gärten sind in unserem Reiseprogramm geplant, aber auch eine Stippvisite in Veere und Domburg mit Gelegenheit zum Strandspaziergang sind eingeplant. Auch für „Wiederholungstäter“ geeignet, denn in der zeeländischen Gartenszene hat sich in den letzten Jahren einiges getan - eine Gelegenheit also, „Newcomer“ zu erkunden und gleichzeitig einige „alte Bekannte“ wiederzutreffen. **Anmeldung bis zum 02.05.2024.**

**Mindestteilnehmerzahl: 20 Personen.**



Foto: S. Paus

*Leitung: Dr. Susanne Paus*

*Termin: Fr, 02.08. - So, 04.08.24*

*Leistung: Busreise, Hotelübernachtung mit Halbpension, Eintritte, Reisepreisabsicherung*

*Kosten: 520,- € (pro Person im DZ), 100,- € (EZ-Zuschlag)*

## Gesundheit und Kreativität

Das Themenfeld umfasst Veranstaltungen zur Nutzung von Heilkräutern in der Gesundheitsvorsorge oder in der Naturkosmetik. Auch Exkursionen zum Waldbaden, zur Entdeckung der Achtsamkeit oder zu lyrisch-literarischen Bezügen in der Natur fördern die Gesundheit und Kreativität. Ein weiterer Programmpunkt ist die Naturfotografie, die sich mit Detailaufnahmen oder landschaftlichen Besonderheiten beschäftigt.

### Einstieg in die Digitalfotografie - Für Kamera und Smartphone (7,5 Stunden)

Seminar X 6.02.1

*Leitung: Peter Zweil*

*Termin: So, 04.02.24, 10:00 Uhr*

*Treffpunkt: Biol.Station Zwillbrock*

*Kosten: 60,- €*

### Fotoexkursion im Zwillbrocker Venn (7,5 Stunden)

Seminar X 6.02.2

*Leitung: Peter Zweil*

*Termin: So, 21.04.24, 10:00 Uhr*

*Treffpunkt: Biol.Station Zwillbrock*

*Kosten: 60,- €*

### Praxisworkshop Garten- und Makrofotografie (7,5 Std.)

Seminar X 6.02.3

*Leitung: Peter Zweil*

*Termin: So, 09.06.24, 10:00 Uhr*

*Treffpunkt: Biol. Station Zwillbrock*

*Kosten: 60,- €*



Foto: P. Zweil



## Wie ein Fuchspelz leuchtet das Moor - ein naturkundlich-literarischer Spaziergang (2,5 Std.)

Leitung: Dr. Ursula Heidbüchel

Termine: Seminar X 6.03

Sa, 24.02.24, 13:00 Uhr,

Sa, 20.04.24, 13:00 Uhr

Termine: Seminar Y 6.03

Sa, 14.09.24, 13:00 Uhr,

Sa, 16.11.24, 13:00 Uhr

Treffpunkt: Biol. Station Zwillbrock

Kosten: 15,- €



Foto: H. Stroetmann

## Die Entdeckung der Achtsamkeit - Ein Spaziergang zum Hingucken (3,5 Std.)

Leitung: Dr. Ursula Heidbüchel

Termine: Seminar X 6.04

So, 17.03.24, 10:00 Uhr,

So, 16.06.24, 10:00 Uhr

Termin: Seminar Y 6.04

So, 08.09.24, 10:00 Uhr,

Treffpunkt: Biol. Station Zwillbrock

Kosten: 15,- €

## Schneckenhauszeiten - Vom Werden und Vergehen und Weitergehen (3 Std.)

Leitung: Dr. Ursula Heidbüchel

Termin: Seminar X 6.05

Sa, 23.03.24, 13:00 Uhr,

Termin: Seminar Y 6.05

Sa, 12.10.24, 10:00 Uhr,

Treffpunkt: Biol. Station Zwillbrock

Kosten: 15,- €

## Kräuterwerkstatt: Alte Hausmittel - Wickel und Auflagen (3 Std.)

Seminar X 6.07

Leitung: Silke Rath

Termin: Sa, 03.02.24, 13:00 Uhr

Treffpunkt: Biol. Station Zwillbrock

Kosten: 15,- €



Foto: S. Rath

## Kräuterwerkstatt: Giersch - Teufelszeug oder „Piccolo Angelica“? (3 Std.)

Seminar X 6.08

Leitung: Silke Rath

Termin: Sa, 23.03.24, 10:00 Uhr

Treffpunkt: Biol. Station Zwillbrock

Kosten: 15,- €

## Kräuterwerkstatt: Im Schutz des Gundermanns (3 Std.)

Seminar X 6.09

Leitung: Silke Rath

Termin: Sa, 15.06.24, 13:00 Uhr

Treffpunkt: Biol. Station Zwillbrock

Kosten: 15,- €



Foto: S. Rath

## Naturerlebnis Umweltbildung

In diesen Veranstaltungen lernen interessierte Erwachsene, wie sie ihren Kindern zu positiven Naturerlebnissen verhelfen und sie (und sich selbst) zu einer nachhaltigen Lebensweise anhalten können.

Kenntnisse über ökologische Zusammenhänge und dem eigenen Handeln sind eine Voraussetzung für eine nachhaltige Lebensweise. Durch eine Bildung für nachhaltige Entwicklung (BNE) sollen Kompetenzen für nachhaltiges Handeln gefördert werden.

### Nachtwanderung im Velener Tiergarten (2 Std.)

Seminar X 7.02

Leitung: *Magdalene Heinze*

Termin: *Fr, 12.01.24, 18:00 Uhr*

Treffpunkt: *Tennishalle Velen (Am Tiergarten 6)*

Kosten: *12,- € (Erw.), 8,- € (Kinder)*



Foto: BS Zwillbrock

### Fledermausexkursion - Unterwegs zu den Jägern der Nacht (2,5 Std.)

Seminar X 7.05

Leitung: *Bettina Hüning*

Termin: *Fr, 19.04.24, 19:00 Uhr*

Treffpunkt: *Biol. Station Zwillbrock*

Kosten: *12,- € (Erw.), 8,- € (Kinder)*

### Abenteuer Wald (2,5 Std.)

Leitung: *Elisabeth Reinermann*

Termine: Seminar X 7.06

*Mi, 27.03.24, 14:30 Uhr,*

*Fr, 05.04.24, 14:30 Uhr,*

*Fr, 19.04.24, 14:30 Uhr,*

*Fr, 31.05.24, 14:30 Uhr,*

Termine: Seminar Y 7.06

*Fr, 06.09.24, 14:30 Uhr,*

*Fr, 11.10.24, 14:30 Uhr,*

*Fr, 18.10.24, 14:30 Uhr*

Treffpunkt: *Wanderparkplatz Schöttelkoter Damm in Gronau*

Kosten: *13,- € (Erw.), 9,- € (Kinder)*

### Unterwegs mit Flamingo Frida (2,5 Std.)

Seminar X 7.04

Leitung: *Bettina Hüning*

Termine:

*Do, 28.03.24, 14:00 Uhr,*

*Sa, 25.05.24, 14:00 Uhr,*

Kosten: *12,- € (Erw.), 9,- € (Kinder)*



Foto: BS Zwillbrock

## Offene Kinder- und Jugendarbeit

Mit diesen Veranstaltungen möchte die Biologische Station Zwillbrock Familien unterstützen, sich mit der heimischen Natur auseinanderzusetzen und etwas gegen die zunehmende Naturentfremdung unternehmen.

Die Kinder lernen schon früh ökologische Zusammenhänge und Handlungsoptionen durch eine Bildung für Nachhaltige Entwicklung (BNE) kennen.

Treffpunkt: Biol. Station Zwillbrock  
Leitung: Stefan Leiding

### Ferienfreizeit: Tanzende Flamingos und Osterhasen im Zwillbrocker Venn

Seminar X 7.20

Termin: Mo, 25. - Do, 28.03.24

Leistung: 4x5 Std. Veranstaltung

Kosten: 80,- €

Seminar X 7.21

Termin: Di, 02. - Fr, 05.04.24

Leistung: 4x5 Std. Veranstaltung

Kosten: 80,- €



Foto: BS Zwillbrock

### Ferienfreizeit: So klingt der Sommer

Seminar Y 7.20

Termin: Mo, 08.07. - Fr, 12.07.24

Leistung: 5x5 Std. Veranstaltung

Kosten: 100,- €

Seminar Y 7.21

Termin: Mo, 15.07. - Fr, 19.07.24

Leistung: 5x5 Std. Veranstaltung

Kosten: 100,- €



Foto: BS Zwillbrock

### Ferienfreizeit: Naturforscher im Zwillbrocker Venn

Seminar Y 7.23

Termin: Mo, 14.10. - Fr, 18.10.24

Leistung: 5x5 Std. Veranstaltung

Kosten: 100,- €

Seminar Y 7.24

Termin: Mo, 21.10. - Fr, 25.10.24

Leistung: 5x5 Std. Veranstaltung

Kosten: 100,- €



Foto: BS Zwillbrock

## Zooführungen

Die Veranstaltungen finden im Allwetterzoo Münster nach Schließung der allgemeinen Besucherzeiten statt. Zu ungewöhnlicher Stunde im abendlichen und schon dunklen Zoo lassen sich die Persönlichkeiten und Charaktere, Vorlieben und Eigenarten einzelner Tiere vorstellen. Bei den Führungen dürfen keine Taschenlampen mitgebracht werden. Die Veranstaltung ist nicht geeignet für Kinder unter 7 Jahren!

### Zoo bei Nacht im Allwetterzoo Münster (2 Std.)

*Leitung: Team Allwetterzoo*

*Termine:* Seminar X 8.01

*Fr, 19.01.24, 18:00 Uhr,*

*Sa, 03.02.24, 18:00 Uhr,*

*Fr, 16.02.24, 18:00 Uhr,*

*Fr, 23.02.24, 18:00 Uhr,*

*Sa, 09.03.24, 18:00 Uhr*

*Termine:* Seminar Y 8.01

*Sa, 13.07.24, 20:00 Uhr,*

*Fr, 02.08.24, 20:00 Uhr,*

*Sa, 05.10.24, 20:00 Uhr,*

*Fr, 11.10.24, 18:00 Uhr,*

*Sa, 19.10.24, 18:00 Uhr,*

*Sa, 02.11.24, 18:00 Uhr*

*Kosten: 19,- € (Erw.), 12,- € (Kinder)*

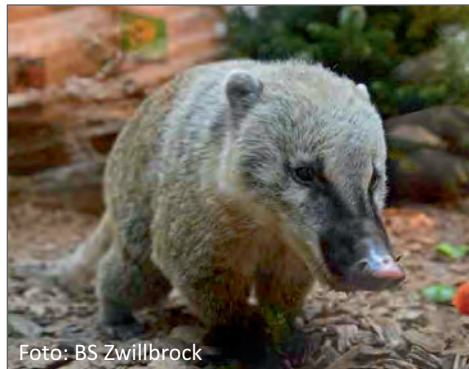


Foto: BS Zwillbrock

## Nebenstelle Märkischer Kreis

Das Bildungswerk der Biologischen Station Zwillbrock ist für das Angebot der Nebenstelle im Naturschutzzentrum Märkischer Kreis verantwortlich. Weitere Informationen über die Programminhalte und über die Veranstaltungsorte erhalten Sie bei:

**Naturschutzzentrum**  
**Oelken 79, 58515 Lüdenscheid**  
**Tel. 02351 - 4324240**

### Obstbaumschnittkurs

Seminar X 10.01

*Termine:*

*Sa, 24.02.2024, 10:00 Uhr,*

*Sa, 02.03.2024, 10:00 Uhr*

### Fledermausschutz bei der Haussanierung

Seminar X 10.02

*Termin: Fr, 01.03.2024, 17:00 Uhr*

### Was tun für die Fledermaus?

Seminar X 10.03

*Termin: Do, 11.04.2024, 18:30 Uhr*

### Weidenwerkstatt

Seminar X 10.04

*Termin: Sa, 13.04.2024, 10:00 Uhr*

### Weißstörche auf der Kiebitzwiese

Seminar X 10.05

*Termin: April 2024*

### Kräuterexkursion

Seminar X 10.06

*Termine:*

*Fr, 19.04.2024, 16:00 Uhr,*

*So, 16.06.2024, 14:00 Uhr*

### Obstbaumveredelungskurs

Seminar X 10.07

*Termine:*

*Sa, 20.04.2024, 10:00 Uhr,*

*Fr, 26.04.2024, 17:00 Uhr*

**Gartenvögelexkursion**

Seminar X 10.08

*Termin: Sa, 20.04.2024, 16:00 Uhr***Fledermausexkursion NSG Stilleking**

Seminar X 10.09

*Termin: Sa, 20.04.2024, 20:00 Uhr***Wanderung durch das Bommecketal**

Seminar X 10.10

*Termin: Sa, 20.04.2024, 15:00 Uhr***Artenkenntnis Nadelbäume**

Seminar X 10.11

*Termin: Fr, 26.04.2024, 16:00 Uhr***Vogelstimmenwanderung Apricke**

Seminar X 10.12

*Termin: Sa, 27.04.2024, 6:00 Uhr***Frühlingstour Familien**

Seminar X 10.13

*Termin: So, 28.04.2024, 14:00 Uhr***Botanische Wanderung Kupferberg**

Seminar X 10.14

*Termin: Fr, 03.05.2024, 18:00 Uhr***Kennarten des Grünlandes**

Seminar X 10.15

*Termine:**Mo, 06.05.2024, 19:30 Uhr,**Mi, 08.05.2024, 19:30 Uhr***Botanische Wanderung Sonderhorst**

Seminar X 10.16

*Termin: Fr, 17.05.2024, 18:00 Uhr***Artenkenntnis Krautige Pflanzen**

Seminar X 10.17

*Termin: Fr, 24.05.2024, 16:00 Uhr***Abendwanderung NSG Stilleking**

Seminar X 10.18

*Termin: Di, 28.05.2024, 18:00 Uhr***Abendwanderung Apricke**

Seminar X 10.19

*Termin: Di, 11.06.2024, 18:00 Uhr***Sonnenwendkräuterkurs**

Seminar X 10.20

*Termin: Fr, 14.06.2024, 16:00 Uhr***Gestaltung insektenfreundlicher Gärten**

Seminar X 10.21

*Termin: Sa, 15.06.2024, 10:00 Uhr***Wanderschäfererei im Fokus**

Seminar Y 10.01

*Termin: So, 07.07.2024, 14:00 Uhr***Naturnahe Teichgestaltung**

Seminar Y 10.02

*Termin: Sa, 13.07.2024, 10:00 Uhr***Wanderung Hochsteiner Moor**

Seminar Y 10.03

*Termin: So, 14.07.2024, 14:00 Uhr***Wanderung Wacholderheide Bollenberg**

Seminar Y 10.04

*Termin: Di, 27.08.2024, 18:00 Uhr***Artenkenntnis Krautige Pflanzen**

Seminar Y 10.05

*Termin: Fr, 30.08.2024, 16:00 Uhr***Artenkenntnis Wildfrüchte**

Seminar Y 10.06

*Termin: Fr, 13.09.2024, 16:00 Uhr***Artenkenntnis Sträucher**

Seminar Y 10.07

*Termin: Fr, 27.09.2024, 16:00 Uhr***Herbsttour Familien**

Seminar Y 10.08

*Termine:**So, 29.09.2024, 14:00 Uhr,**So, 24.11.2024, 14:00 Uhr***Fledermausnächte**

Seminar Y 10.09

*Termine:**Sa, 14.09.2024, 19:30 Uhr,**Fr, 20.09.2024, 19:30 Uhr,**Fr, 27.09.2024, 19:30 Uhr*



Foto: BS Zwillbrock

## Freiwilliges Ökologisches Jahr (FÖJ)

Wir bieten jährlich mehrere Plätze im Freiwilligen Ökologischen Jahr (FÖJ) sowie im Bundesfreiwilligendienst (BFD) an. Schwerpunkte der Tätigkeit in Zwillbrock sind die praktische Naturschutzarbeit (Pflege von Naturschutzflächen, Vogelschutz etc.) oder Umweltbildung und Besucherbetreuung. Ein weiterer Platz wird auch in der Schäferei Moorhof in Ahaus-Graes angeboten.

**Bei Interesse oder Fragen informieren wir Sie gern.**

### Bewerbung FÖJ

Bewerbungen für das FÖJ sind ausschließlich über das Online-Bewerbungsverfahren möglich. Das Bewerbungsverfahren für 2024/25 startet am 01. Februar 2024. Der Beginn des FÖJ-Bildungsjahres ist am 01.08.2024. Alle weiteren Infos zur Bewerbung finden Sie auf der Seite des Landschaftsverbands Westfalen-Lippe.

[www.foej.lwl.org/de](http://www.foej.lwl.org/de)



## WIR SIND DABEI!

Das BNE-Regionalzentrum der Stiftung NLW unterstützt Schulen durch Beratung, Bildungsveranstaltungen, Schüler\*innen-Akademien und BNE-Module für Multiplikator\*innen bei der Umsetzung von BNE im Unterricht. In unserem BNE-Netzwerk „Schule der Zukunft im Kreis Borken“ fördern wir den Austausch zwischen außerschulischen Partnern und Schulen.

### Schüler\*innen-Akademie: Gegen Lebensmittelverschwendung!

Termin: Di. 23.01.24, 9.00 Uhr

### BNE-Modul:

#### Erneuerbare Energien erforschen

Termin: Mi. 21.02.24, 10.00 Uhr



Foto: Bildungsbüro Kreis Borken

### BNE-Netzwerk:

#### Schule der Zukunft im Kreis Borken

Termin: Mi, 07.02.24, 15:00 Uhr



Foto: Stiftung NLW



**REGIONALZENTRUM**

Bildung für nachhaltige Entwicklung

**bne.nrw**



## Stiftung Natur und Landschaft Westmünsterland

Die Stiftung Natur und Landschaft Westmünsterland (Stiftung NLW) hat ihren Sitz in Vreden-Zwillbrock. Seit 2019 ist sie Trägerin des BNE-Regionalzentrums in Kooperation mit dem Bildungswerk der Biologischen Station Zwillbrock e.V. und dem Kreis Borken.

Alle unsere Aktivitäten haben das Ziel, eine nachhaltige Entwicklung im Sinne der 17 Ziele der Vereinten Nationen zu fördern und eine Bildung für nachhaltige Entwicklung (BNE) in breiter Fläche zu etablieren. Dazu arbeiten wir mit verschiedenen Akteuren aus den Bereichen Bildung, Politik, Wirtschaft und Gesellschaft zusammen.

Melden Sie sich gerne, wir freuen uns über Ihr Interesse!

### Kontakt:

BNE-Regionalzentrum der Stiftung NLW

Zwillbrock 10, 48691 Vreden

Tel. 02564 - 98 600

[info@stiftung-nlw.de](mailto:info@stiftung-nlw.de)

[www.stiftung-nlw.de](http://www.stiftung-nlw.de)

Gefördert durch:

Ministerium für Umwelt,  
Naturschutz und Verkehr  
des Landes Nordrhein-Westfalen



# Entdecken & Erfahren

Naturerlebnis und Bildung

## Kontakt

**Biologische Station Zwillbrock e.V.  
Bildungswerk**

Zwillbrock 10

48691 Vreden

Tel.: 02564 / 9860-20

Fax: 02564 / 9860-29

[bildungswerk@bszwillbrock.de](mailto:bildungswerk@bszwillbrock.de)

[www.bszwillbrock.de](http://www.bszwillbrock.de)

So finden Sie Zwillbrock

